

# РЕАЛИЗАЦИЯ АСУТП (АВТОМАТИЗИРОВАННОЙ СИСТЕМЫ УПРАВЛЕНИЯ ТЕХНОЛОГИЧЕСКИМИ ПРОЦЕССАМИ)

## ПОЗИЦИОНИРОВАНИЕ

Предназначен для использования на производствах, где необходимо получать различную информацию с производственного оборудования в систему «1С:Полиграфия» и «1С:ERP» либо другую учетную систему на платформе «1С:Предприятие 8». С помощью данного комплекса можно решать следующие задачи:

- Учет готовой продукции на конвейерах
- Получение информации о материалах непосредственно с производственного оборудования
- Информацию о остановке производственного оборудования

## РЕАЛИЗАЦИЯ АСУТП

При построении системы использовалось оборудование научно-производственного объединения «ОВЕН», которое хорошо себя зарекомендовало при внедрении различных систем АСУТП на производстве.

Аппаратная часть:

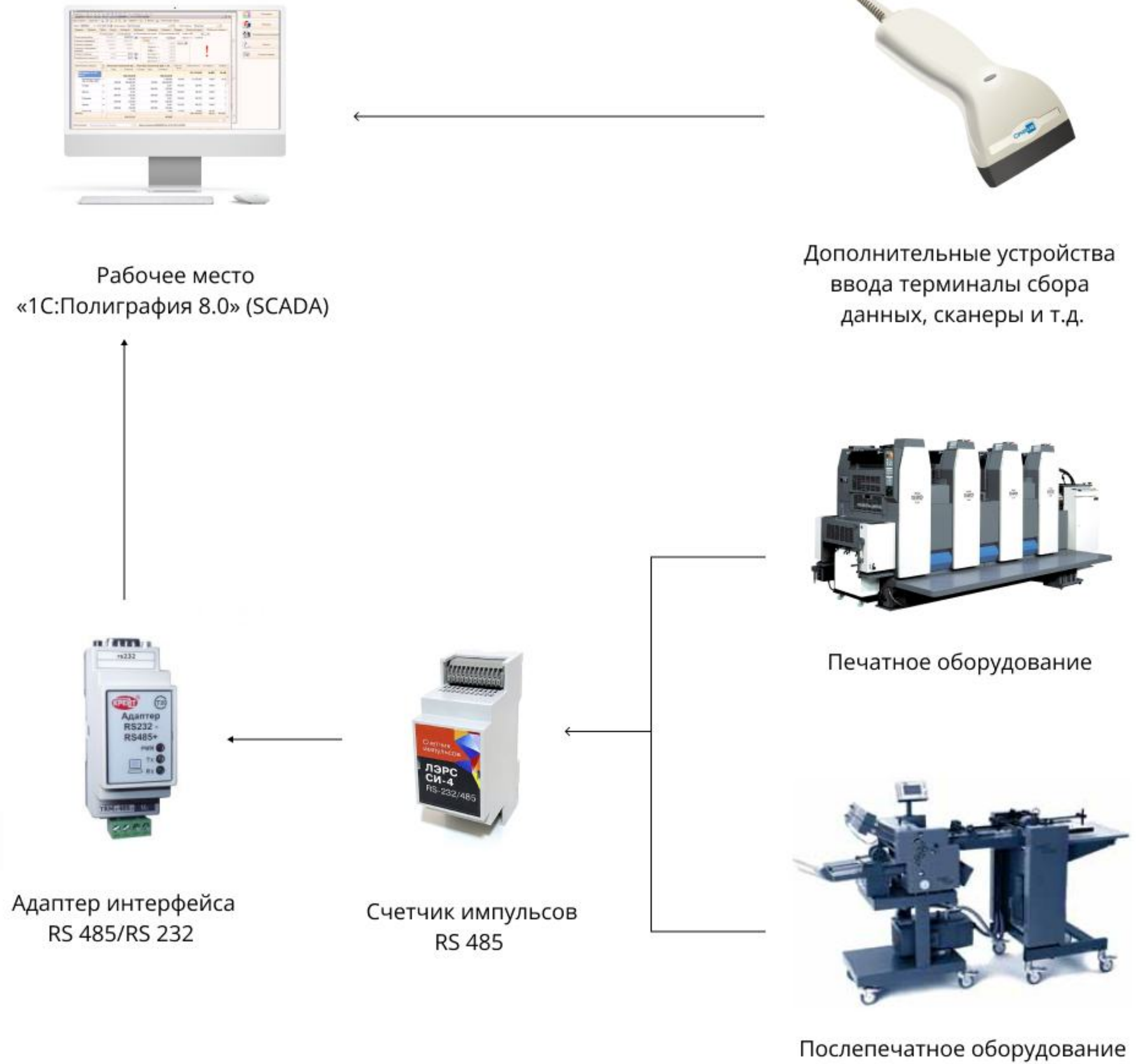
- Адаптер интерфейса RS\_232/RS\_485
- Счетчик импульсов
- Оптические датчики (выключатели)

Программная часть:

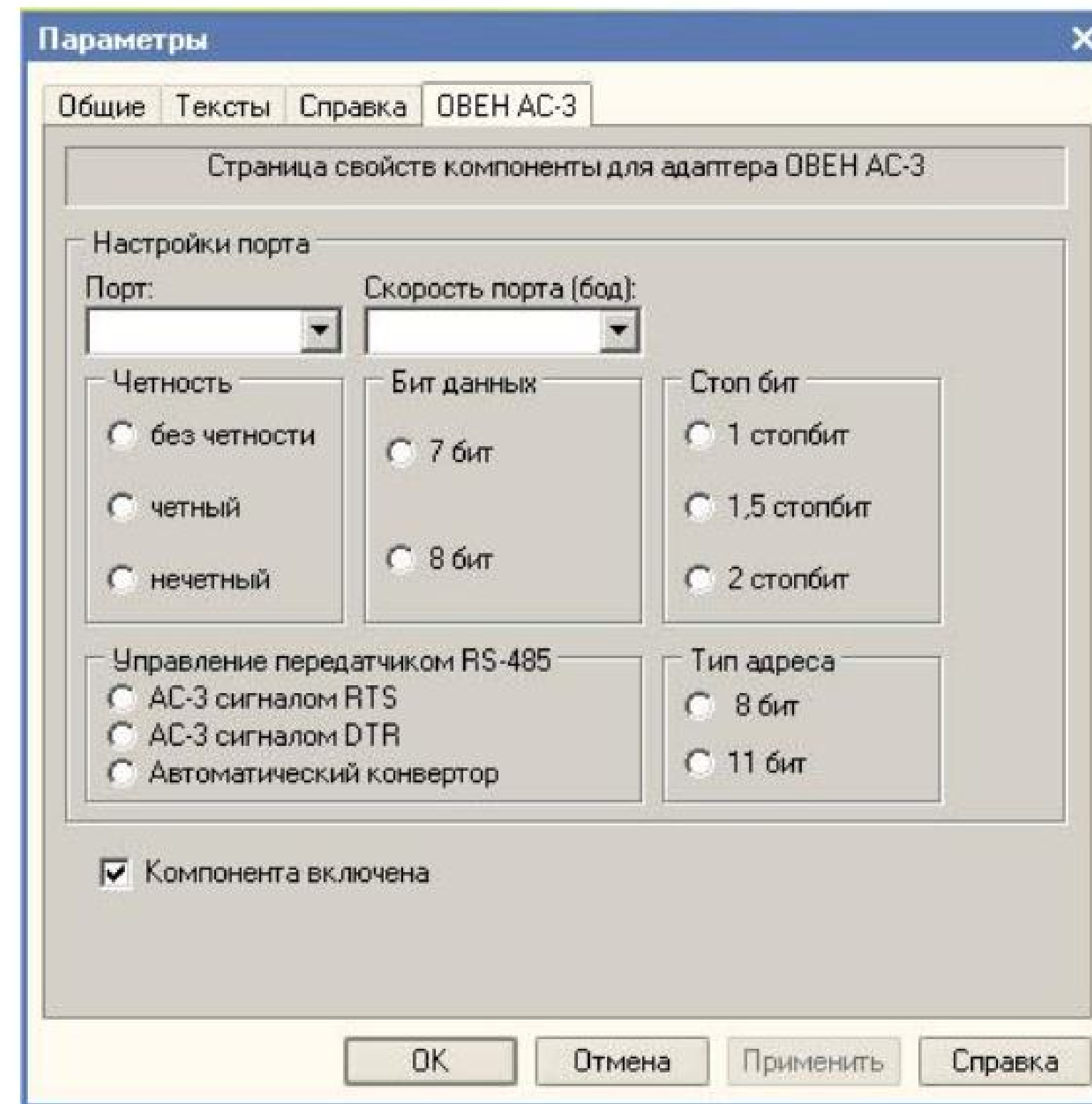
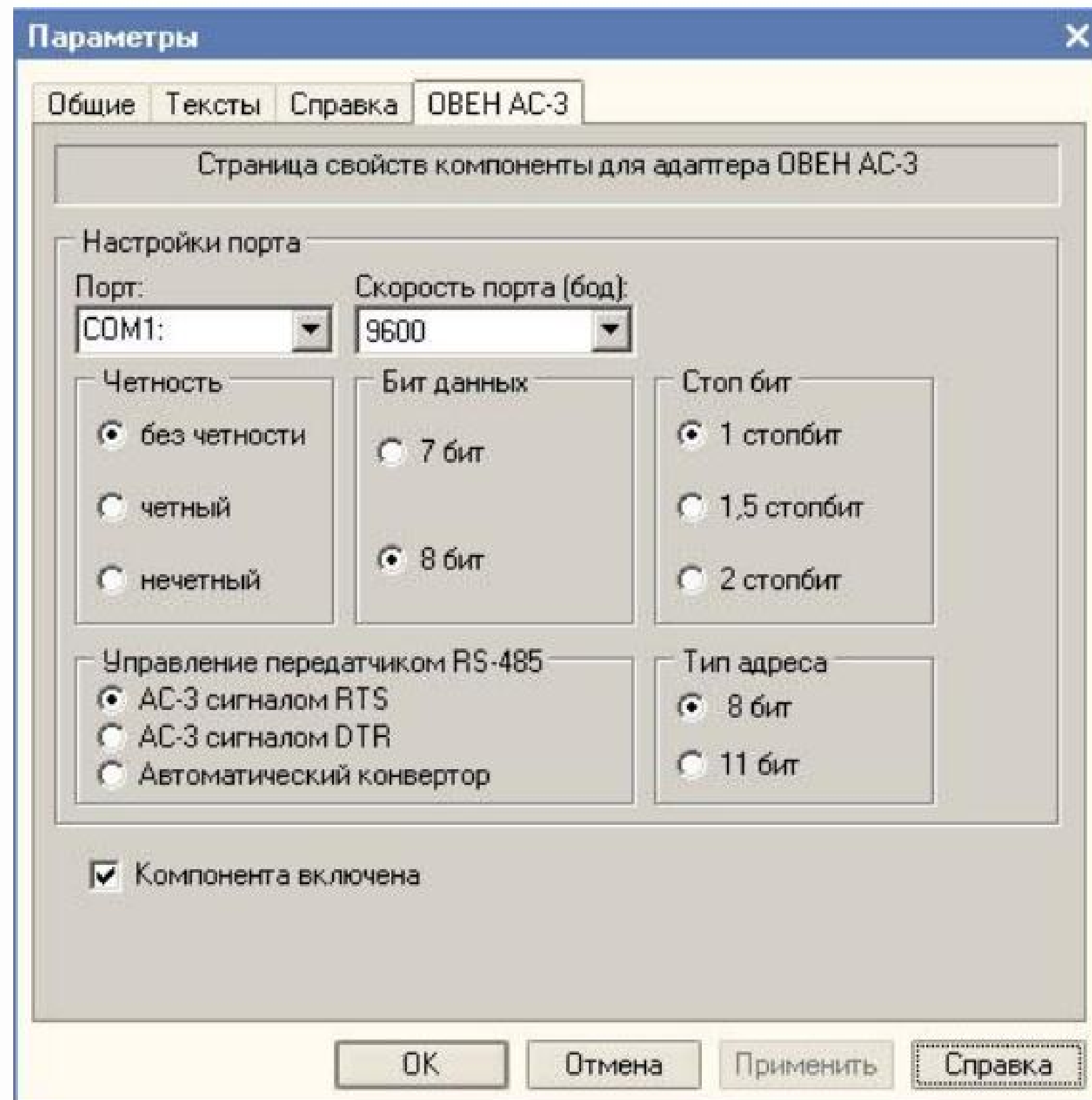
- Продукт «1С:Полиграфия» и «1С:ERP»
- Дополнительный программный модуль «АСУТП»
- Драйвер работы с оборудованием

# СХЕМА АСУТП

## Схема автоматизированной системы управления технологическими процессами «Армекс: АСУТП» на полиграфическом производстве



# ОБРАБОТКА НАСТРОЙКИ КОМПОНЕНТЫ



# ОБРАБОТКА УПРАВЛЕНИЯ СЧЕТЧИКАМИ ИМПУЛЬСОВ

Пример работы с компонентой

Действия ▾ ?

Компонента включена [Открыть новый экземпляр формы](#)

Порт Открыт

Синхронизация с прибором

Старт **420:15:50** Стоп

**1180892** Адрес активного прибора:

**0** **1**

Открыть порт Показания счетчика Выбрать модель библиотеки

Закреть порт Показания таймера Показания расходомера

Действия ▾ Перейти ▾

Код	Наименование	Тип контроллера	Адрес
1	Счетчик №1	Счетчик импульсо...	1
2	Счетчик №2	Счетчик импульсо...	2
3	Счетчик №3	Счетчик импульсо...	3

Активный порт: COM1 Закреть

# СПРАВОЧНИК КОНТРОЛЛЕРОВ

Справочник Контроллеры производственного учета

Выбрать Действия

Код	Наименование	Тип контроллера	Б...
1	Счетчик №1	Счетчик импульсо...	1
2	Счетчик №2	Счетчик импульсо...	2
3	Счетчик №3	Счетчик импульсо...	3

Контроллеры производственного учета: Счетчик №1

Действия

Код:  Базовый адрес прибора:

Наименование:

Тип контроллера:

Действия

Заполнить

К	Наименование	Параметр пр...	Значение пара...
1	Нижняя граница счета	FinL	-9 999 999,00
2	Верхняя граница счета	FinH	9 999 999,00
3	Значение счетчика после...	Strt	
4	Предделитель	P	1,00
5	Умножитель	F	1,00
6	Настройка счетчика вре...	Ftt	1,00
7	Вид счета	inP	6,00

OK Записать Закрыть



# СПАСИБО ЗА ВНИМАНИЕ!

Телефон: **+7(495)585-0659**

Email: **info@armex.ru**

Сайт: **www.1cpoly.ru**



Заявка на демодоступ

## Наши социальные сети

 Telegram



 Rutube



 VK



 Дзен



 Youtube

