

КОМПЛЕКСНАЯ АВТОМАТИЗАЦИЯ  
ПРОИЗВОДСТВЕННОГО УЧЕТА  
НА БАЗЕ 1С:ПОЛИГРАФИЯ  
В ТИПОГРАФИИ «ИМПРЕСС-МЕДИА»



1С:Полиграфия



Армекс

О заказчике

# Типография «Импресс Медиа»



Полиграфический комплекс «Импресс Медиа» работает с 2008 года. Выпускаемая продукция:

- Упаковка (Пакеты, Этикетки, Платинка, Блистеры, Коробки)
- POS-материалы (Мобили, Джумби, Шелфтокеры, Воблеры, Постеры, Стикеры, Наклейки, Ценники)
- Многополосные издания (Каталоги, Брошюры, Журналы, Годовые отчеты, Книги, Альбомы)
- Деловая полиграфия (Визитные карточки, Блокноты, Конверты, Наклейки, Бланки различных документов с элементами фирменного стиля, Календари, Сувенирная продукция)
- Рекламная полиграфия (Листовки, Буклеты, Бланки, Открытки, Билеты, Грамоты, Плакаты)

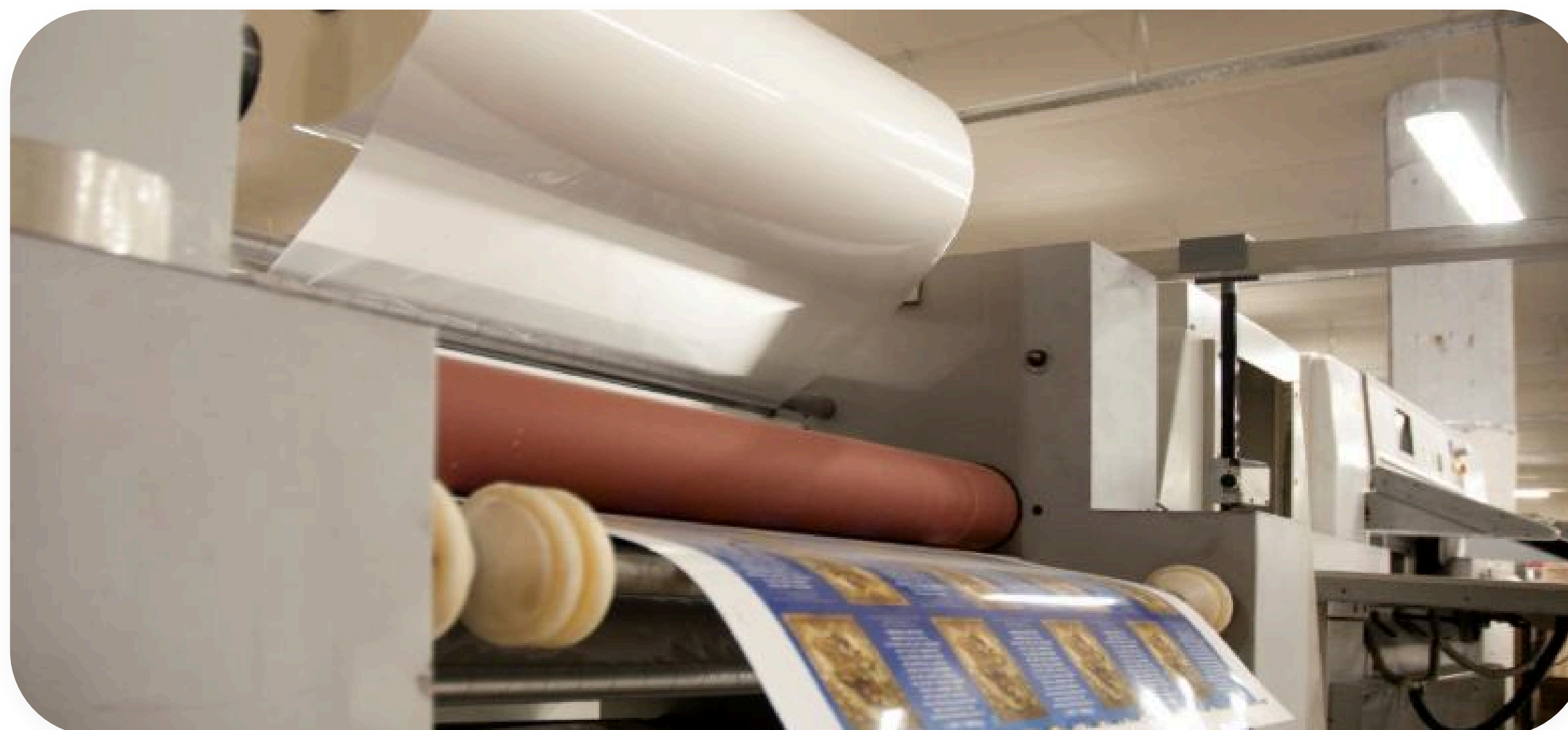
## Ситуация до внедрения

До внедрения «1С:Полиграфия 2» использовалась разрозненная система из:

- 1С:Бухгалтерия (налоговый учёт)
- Excel (вспомогательные расчёты)
- Word (печатные формы)

Это не обеспечивало единого информационного пространства и не позволяло полноценно отображать

- деятельность предприятия. Требовалось решение для автоматизации расчёта заказов, отслеживания производства и формирования управленческой отчётности.



## Цели проекта

Создание единого программно-аппаратного комплекса для комплексной автоматизации предприятия с общей базой данных, объединяющей все отделы.

Ключевые функциональные требования:

- Автоматизация расчётов: Нормирование операций и автоматизированный расчёт заказов
- Сквозное управление: Контроль заказов от расчёта до отгрузки
- Управление ресурсами: планирование закупок и работа с поставщиками, складской учёт с оптимизацией остатков, учёт затрат и расчёт себестоимости
- Производственный контроль: MES-планирование с учётом загрузки. мониторинг в реальном времени, учёт брака
- Расчёт заработной платы по тарифам и выработке



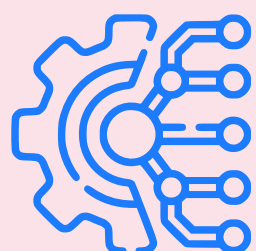
## Уникальность проекта

Уникальность проекта заключается в глубокой адаптации системы под специфику высокотехнологичного полиграфического производства с полным охватом бизнес-процессов.

- Отраслевая специализация: Функционал расчётов и планирования полностью адаптирован под специфику полиграфического производства
- Детальное нормирование: Совместная с технологами корректировка всех производственных операций обеспечила точность калькуляции
- MES-планирование: Уникальная система управления производственными заказами и очередностью
- Удалённая работа: Реализован функционал для эффективного взаимодействия распределённых сотрудников
- Индивидуальная настройка: Персонализированные рабочие места и права доступа для каждого сотрудника
- Контроль процессов: Внедрена система статусов заказов и учёта рабочего времени



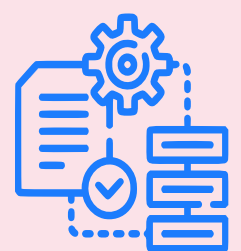
## Результаты проекта



Внедренная система обеспечивает комплексную автоматизацию предприятия, **объединяя все подразделения в едином информационном пространстве**. Она позволяет **автоматически рассчитывать плановое количество материалов для каждого заказа**, включая бумагу, пленку, краски и материалы постпечатной обработки.



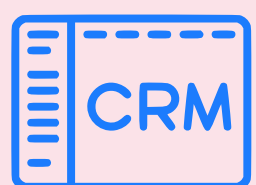
Система выполняет **автоматический расчет стоимости и себестоимости операций препресса, печати и постпресса, учитывая техпотери и приладку оборудования**. Реализован **автоматический расчет времени выполнения операций и заработной платы по сдельным нарядам**.



Обеспечивается **детальный учет номенклатуры, оборудования, материалов** и готовой продукции с аналитикой по форматам, плотности, расходу краски, производителю оборудованию и скорости печати. Для выпускаемой продукции **создана система хранения и поиска макетов и изображений**.



**Внедрена система MES-планирования производства** с учетом текущей загрузки и поэтапной диспетчеризацией заказов, включая функционал плановой загрузки рабочих центров и отражение фактической занятости оборудования. Реализовано **отслеживание заказов в производстве через штрихкодирование** и фиксация рабочего времени исполнителей.

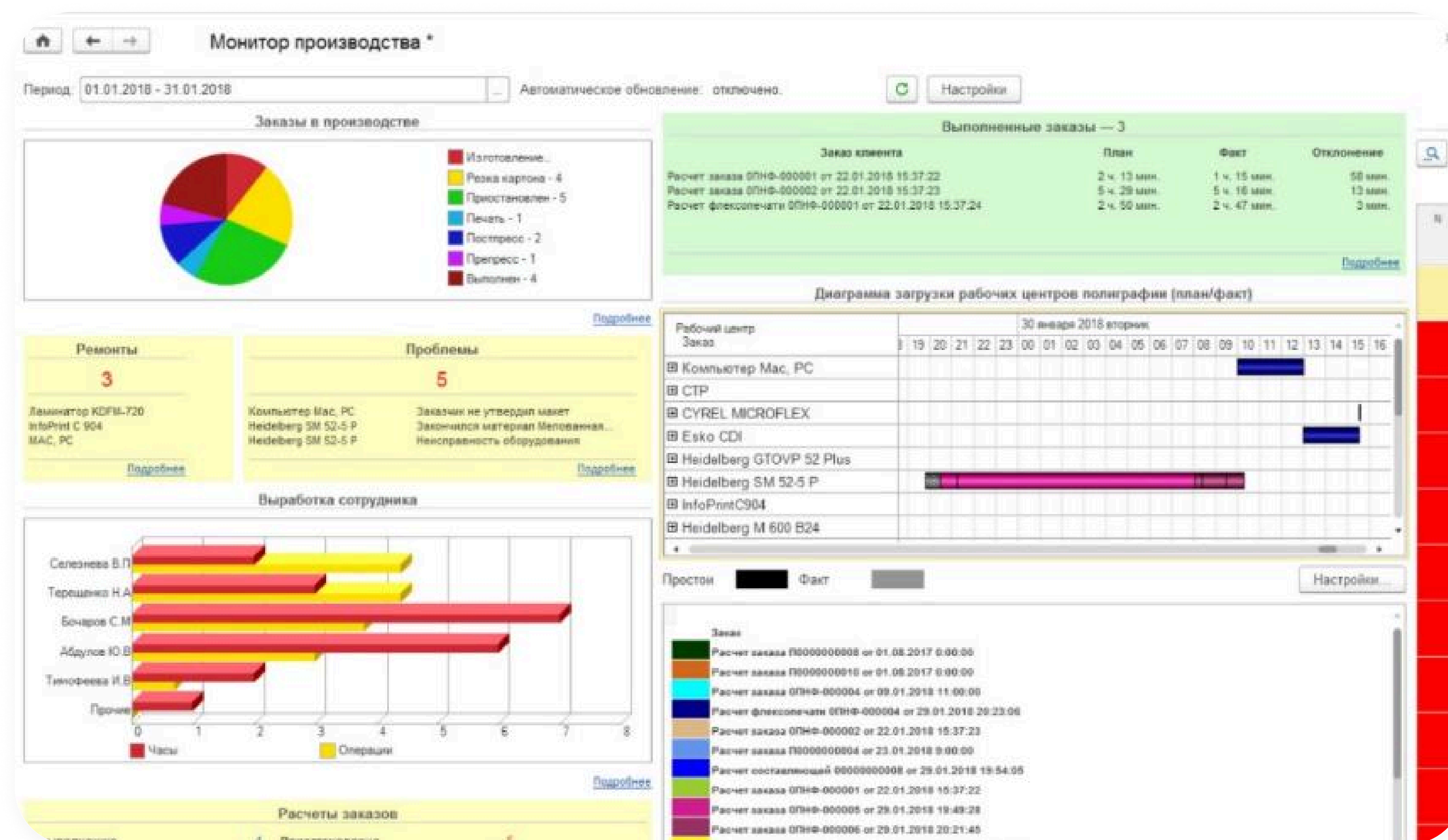


Система включает **полнофункциональный складской учет материалов и готовой продукции, управление запасами и закупками**, CRM для работы с клиентами, а также модули логистики, доставки и управленческого учета.

## Архитектура решения и масштаб проекта

Проект реализован на платформе «1С:Полиграфия 2» с масштабированием на 40 рабочих мест. Внедрение охватило управленческий и производственный контуры, а также складской учёт готовой продукции и давальческого сырья.

Для автоматизации расчёта заказов выполнено полное нормирование технологических операций по времени, стоимости и себестоимости. Внедрена система отслеживания производства через штрихкодирование и создана уникальная система гибкого планирования, позволяющая оперативно управлять очередностью заказов.



## Экономический эффект от внедрения



СОКРАЩЕНИЕ  
ТРУДОЗАТРАТ В  
ПОДРАЗДЕЛЕНИЯХ



УСКОРЕНИЕ ПОЛУЧЕНИЯ  
УПРАВЛЕНЧЕСКОЙ  
ОТЧЕТНОСТИ



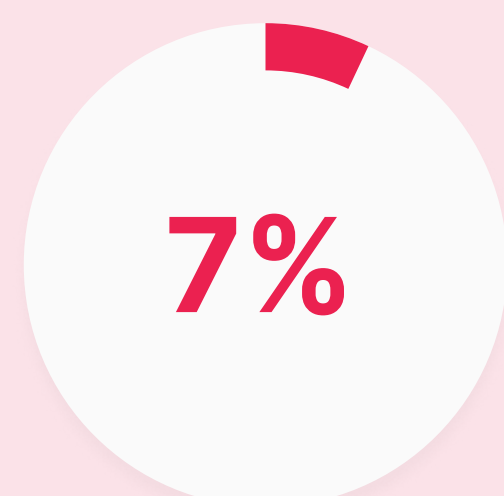
УСКОРЕНИЕ ПОЛУЧЕНИЯ  
РЕГЛАМЕНТИРОВАННОЙ  
ОТЧЕТНОСТИ



СНИЖЕНИЕ ОБЪЕМОВ  
МАТЕРИАЛЬНЫХ ЗАПАСОВ



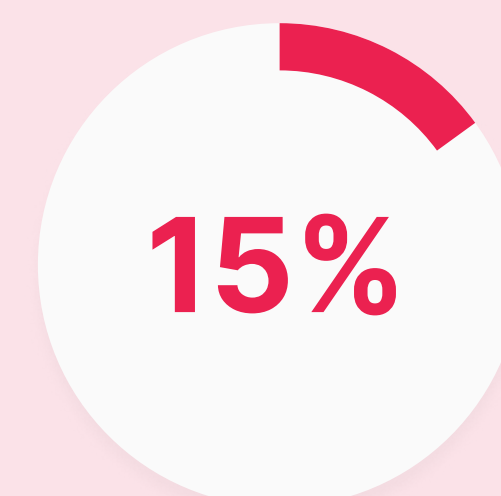
СОКРАЩЕНИЕ РАСХОДОВ  
НА МАТЕРИАЛЬНЫЕ  
РЕСУРСЫ



СОКРАЩЕНИЕ  
ПРОИЗВОДСТВЕННЫХ  
ИЗДЕРЖЕК



СОКРАЩЕНИЕ ОПЕРАЦИОННЫХ  
И АДМИНИСТРАТИВНЫХ  
РАСХОДОВ



РОСТ ОБОРАЧИВАЕМОСТИ  
СКЛАДСКИХ ЗАПАСОВ

# СПАСИБО ЗА ВНИМАНИЕ

Телефон: [+7\(495\)585-0659](tel:+7(495)585-0659)

Email: [info@armex.ru](mailto:info@armex.ru)

Сайт: [www.1cpoly.ru](http://www.1cpoly.ru)

Наши социальные сети

 Telegram



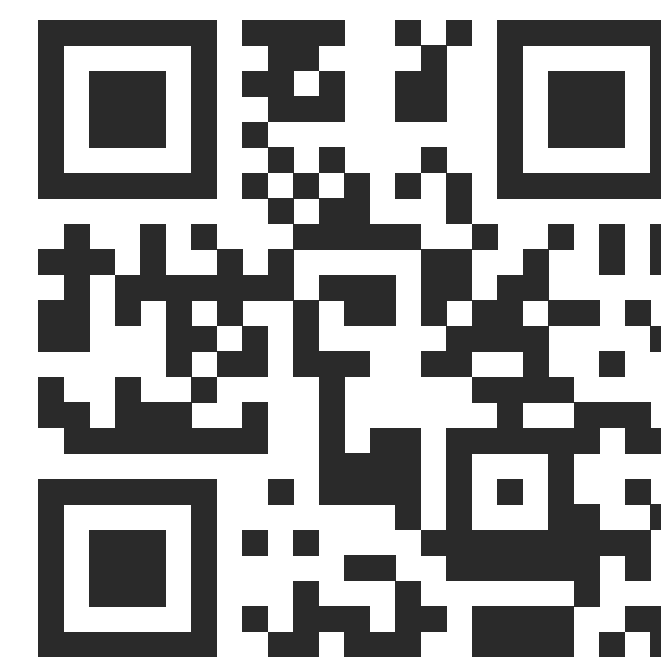
 Rutube



 VK



 Дзен



 Youtube



Заявка на демодоступ