

КОМПЛЕКСНАЯ АВТОМАТИЗАЦИЯ
УПРАВЛЕНЧЕСКОГО
И ПРОИЗВОДСТВЕННОГО УЧЕТА
НА БАЗЕ 1С:ПОЛИГРАФИЯ
В ТИПОГРАФИИ «МЕГАФЛЕКС»



1С:Полиграфия



1С ЦЕНТР
РАЗРАБОТКИ



Армекс

О заказчике

Типография «Мегафлекс»



Типография Мегафлекс выпускает следующие виды продукции:

- Термоэтикетки
- Термоусадочные самоклеящиеся этикетки;
- Пломбовые этикетки;
- Промо-стикеры и наклейки
- Двухсторонние этикетки позволяющие размещать много информации
- Этикетки для бутылок и для любого производства

Цели проекта

- Автоматизация ключевых процессов: Внедрение сквозного управления заказами от расчета до отгрузки, включая автоматизированное нормирование и калькуляцию.
- Оптимизация производства: Внедрение MES-планирования для эффективной загрузки мощностей и диспетчеризации заказов.
- Контроль затрат и себестоимости: Организация точного учета затрат, расчета нормативной и фактической себестоимости продукции.
- Повышение эффективности склада и снабжения: Автоматизация складского учета и управление закупками для снижения остатков и увеличения оборачиваемости.
- Прозрачность и контроль: Обеспечение мониторинга производства в реальном времени, учета брака и формирования графиков отгрузки.
- Интеграция: Синхронизация с «1С:Бухгалтерия 8» для автоматизации документооборота.



Ситуация до внедрения

До внедрения «1С:Полиграфия 2» работа типографии основывалась на разрозненном наборе программ: «1С:Бухгалтерия», собственная система MegaFlex-M 2017 для управления производством, «1С:ЗУП» и офисные приложения.

Этот подход не создавал единого информационного пространства, не охватывал все ключевые бизнес-процессы и требовал значительных ресурсов на поддержку. Рост бизнеса и потребность в оперативности обострили эти проблемы. Возникла необходимость во внедрении отраслевого решения для автоматизации расчёта заказов, отслеживания производства и формирования управленческой отчётности.



Уникальность проекта

Уникальность проекта заключается в глубокой адаптации системы «1С:Полиграфия 2» под специфику производства заказчика с учётом флексопечати.

Ключевые особенности:

Глубокая отраслевая адаптация: Все процессы, включая нормирование, расчёты и

- MES-планирование, были настроены совместно с технологами для точного соответствия производственным операциям.

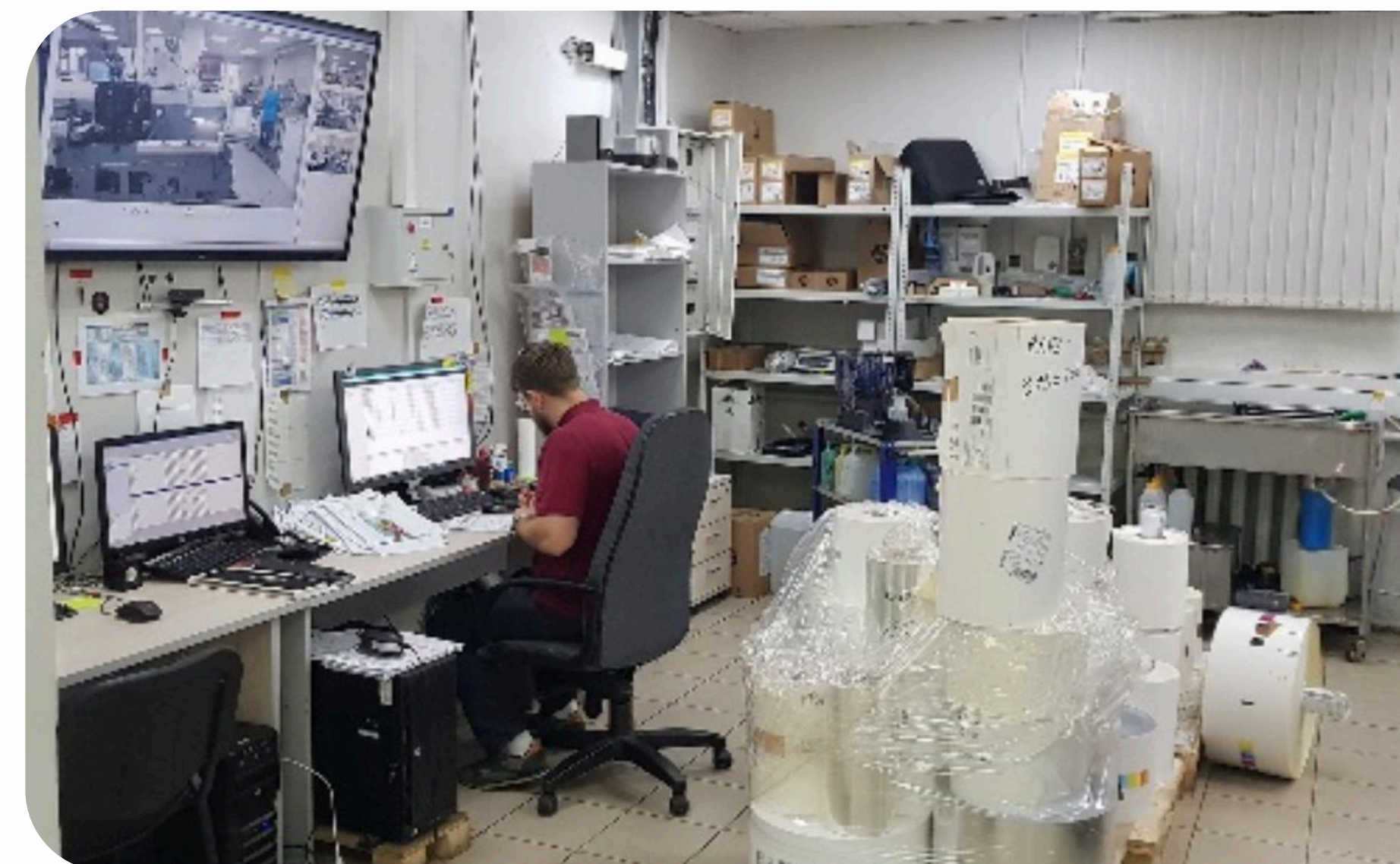
- Удалённое взаимодействие: Реализован функционал для эффективной работы распределённых команд без потери качества коммуникаций.

Кастомизация под процессы: Были адаптированы и созданы уникальные механизмы:

- - Система статусов для сквозного отслеживания заказов.
 - Гибкая система отгрузки (частичная отгрузка, графики).
 - Учёт рабочего времени сотрудников производства.

Персонализация доступов: Для каждого сотрудника настроены

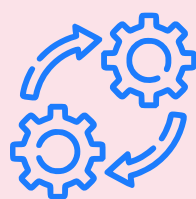
- индивидуальные права доступа, повышающие эффективность и безопасность работы.



Результаты проекта

Внедрена интегрированная система управления на платформе «1С:Полиграфия 2», объединившая все подразделения в едином информационном пространстве.

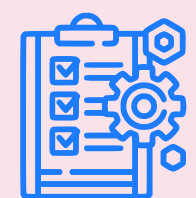
Ключевые функциональные возможности:



Сквозное управление заказами: **Полный цикл от расчёта до отгрузки** с автоматическим учётом норм, цен материалов и складских остатков.



Производственное планирование (MES): **Планирование загрузки оборудования** и диспетчеризация заказов с учётом техпотерь и приладки.



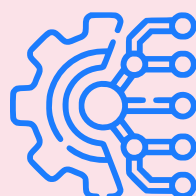
Учёт и контроль: **Комплексный складской, управленческий и производственный учёт** с детализацией по номенклатуре, материалам и оборудованию.



Расчёт себестоимости: **Автоматический расчёт стоимости операций и материалов**, включая техпотери, для точного определения себестоимости заказов.



CRM и логистика: **Управление взаимоотношениями с клиентами, запасами, закупками и доставкой.**



Централизованное хранение данных: **Система хранения и поиска макетов**, изображений и спецификаций продукции.

Архитектура решения и масштаб проекта

- Проект реализован на платформе «1С:Полиграфия 2» с масштабированием на 70 рабочих мест.

Ключевые компоненты решения:

- Охват процессов: **Автоматизированы управленческий, производственный контуры и складской учёт**
- Детальное нормирование: **Учтены особенности 100+ производственных операций с совместной корректировкой**
- Расчёт любой сложности: **Реализована функция расчёта сборных спусков**
- MES-планирование: **Гибкая система управления производственными заказами**
- Специализированный функционал: **учёт специфики отгрузки (частичная отгрузка, графики), фиксация рабочего времени сотрудников, адаптация под отраслевые особенности предприятия**



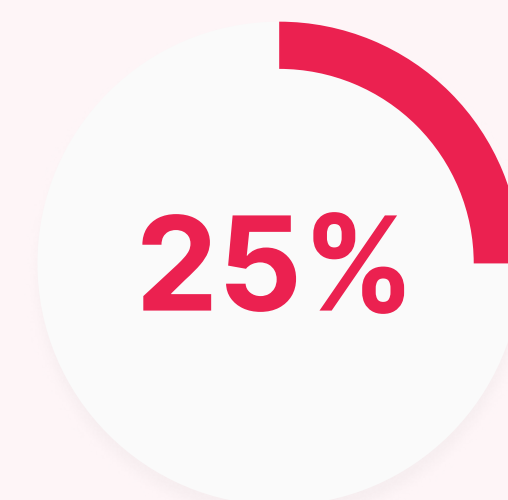
Экономический эффект от внедрения



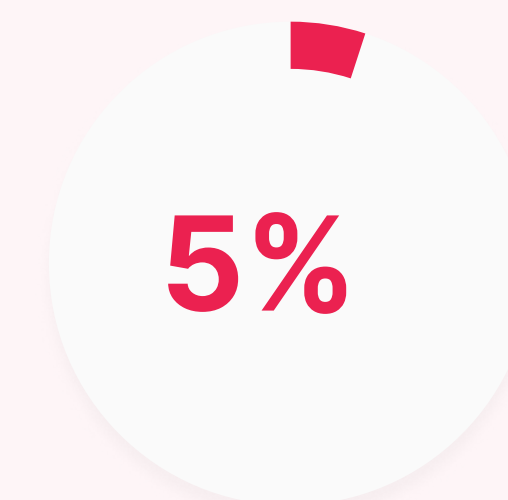
СОКРАЩЕНИЕ ТРУДОЗАТРАТ В ПОДРАЗДЕЛЕНИЯХ



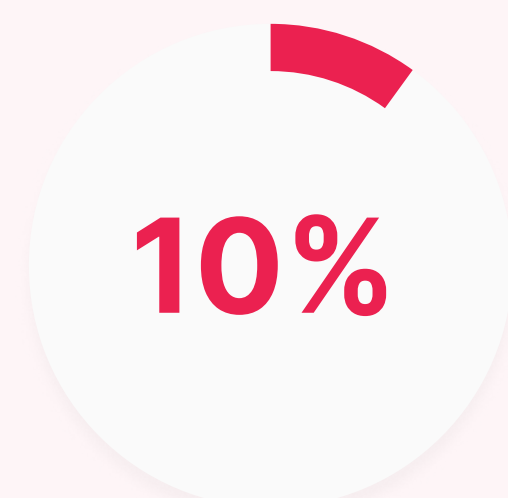
УСКОРЕНИЕ ПОЛУЧЕНИЯ УПРАВЛЕНЧЕСКОЙ ОТЧЕТНОСТИ



УСКОРЕНИЕ ПОЛУЧЕНИЯ РЕГЛАМЕНТИРОВАННОЙ ОТЧЕТНОСТИ



СНИЖЕНИЕ ОБЪЕМОВ МАТЕРИАЛЬНЫХ ЗАПАСОВ



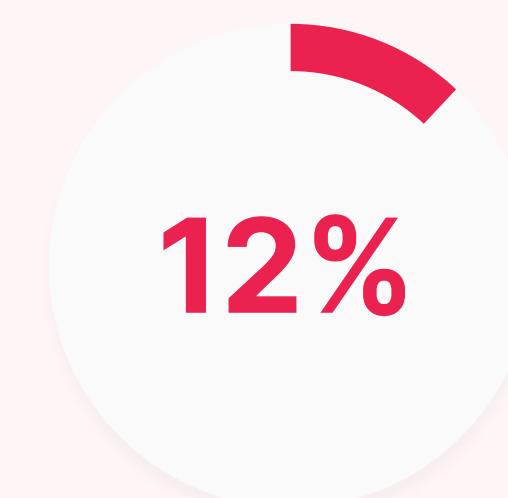
СОКРАЩЕНИЕ РАСХОДОВ НА МАТЕРИАЛЬНЫЕ РЕСУРСЫ



СОКРАЩЕНИЕ ПРОИЗВОДСТВЕННЫХ ИЗДЕРЖЕК



СОКРАЩЕНИЕ ОПЕРАЦИОННЫХ И АДМИНИСТРАТИВНЫХ РАСХОДОВ



РОСТ ОБОРАЧИВАЕМОСТИ СКЛАДСКИХ ЗАПАСОВ

СПАСИБО ЗА ВНИМАНИЕ

Телефон: [+7\(495\)585-0659](tel:+7(495)585-0659)

Email: info@armex.ru

Сайт: www.1cpoly.ru

Наши социальные сети

 Telegram



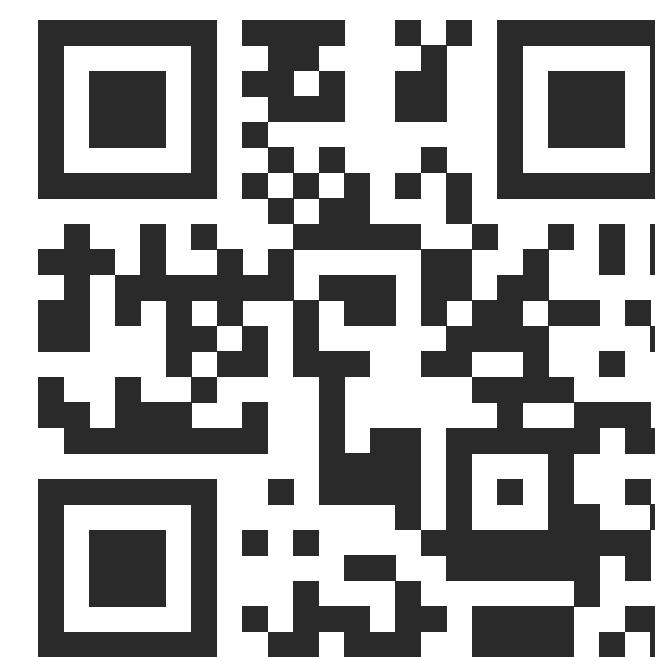
 Rutube



 VK



 Дзен



 Youtube



Заявка на демодоступ