



**КОМПЛЕКСНАЯ АВТОМАТИЗАЦИЯ
УПРАВЛЕНЧЕСКОГО И ПРОИЗВОДСТВЕННОГО
УЧЕТА НА БАЗЕ 1С:ПОЛИГРАФИЯ В
ТИПОГРАФИИ «МДМ-ФЛЕКС»**

Типография МДМ-Флекс выпускает следующие виды этикеток:

- На товары (Напитки, Косметика, Пищевые продукты, Колбаса и колбасные изделия, Пиво, Автохимия, Бытовая химия, Водка, Табак для кальяна, Шоколад, Алкоголь);
- На упаковку (Бутылки, Пластиковые контейнеры, Банки, Коробки);
- По типу материала (На бумаге, На пленке);
- Виды этикеток (Самоклеящаяся, В рулонах);
- Отделка этикеток (3D фольга (Silk foil), Горячее тиснение фольгой, Конгревное тиснение (эмбоссинг), Холодное тиснение фольгой, Cast&sure (голографирование)



ЦЕЛИ ПРОЕКТА

Целью проекта являлось построение программно-аппаратного комплекса, решающего задачу комплексной автоматизации предприятия. основная задача - создание единой информационной системы предприятия с общей базой данных, которая бы объединила все отделы и производство, включая склад, в единое целое. Функционал выбранного программного продукта должен обеспечивать:

- Нормирование всех технологических операций и автоматизация расчета полиграфических заказов
- Управление заказами на полиграфическую продукцию от «расчёта» до «отгрузки»
- Закупки (снабжение) и управление отношениями с поставщиками
- Функционал заказов на производство продукции с учетом актуальных норм, цен на материалы и складских остатков
- Планирование потребности в материалах
- Учет затрат на производство, расчет нормативной себестоимости, расчет фактической себестоимости
- Фиксация и учет бракованной продукции и материалов



ЦЕЛИ ПРОЕКТА

- Система планирования производства с учетом текущей загрузки производства и поэтапной диспетчеризации выполнения заказов
- Формирование графиков отгрузки, графиков частичной отгрузки готовой продукции
- Мониторинг полиграфических заказов в производстве в режиме реального времени
- Автоматизацию складского учета, позволяющей сократить складские остатки и увеличить оборачиваемость склада
- Синхронизацию новой системы автоматизации с системой бухгалтерского учета «1С: Бухгалтерия 8»



Ситуация до внедрения

- До внедрения в типографии системы автоматизации «1С:Полиграфия 2» использовали собственную информационную систему, которая состояла из нескольких программ: 1С: Бухгалтерия - для целей бухгалтерского и налогового учета, собственная программа – для оперативного управления основным производством и бизнес-процессами типографии, 1С:Зарплата и управление персоналом – для кадрового учета и расчета заработной платы, программы Microsoft Excel и Microsoft Word – для создания вспомогательных расчетов и печатных форм.
- Текущий уровень автоматизации не отвечал требованиям заказчика, так как используемый набор программных продуктов не создавал необходимое «бесшовное» информационное пространство для полного отображения финансово-хозяйственной деятельности предприятия, не охватывал основные бизнес-процессы. Кроме того, постоянно требовались ресурсы для обновления и поддержки всего ПО, что вызывало еще больше трудностей по мере расширения бизнеса и необходимости быстрой реакции на запросы клиентов. Типографии стала необходима единая информационная система с более мощным функционалом и с учетом отраслевой специфики. Последняя должна обеспечить, прежде всего, автоматизацию расчета заказов, их отслеживание на производстве и построение понятной и эффективной системы управленческой отчетности.



Уникальность проекта

Типография «МДМ-Флекс» работает на российском рынке этикетки с 2000 года, специализируется на производстве многокрасочной самоклеящейся этикетки. Это современная, динамично развивающаяся и превосходно зарекомендовавшая себя на рынке флексопечати типография. Клиентами компании являются ведущие компании различных регионов России и стран СНГ

Производственные мощности компании позволяют принимать крупные и сложные заказы на флексографическую и цифровую печать, удовлетворяющие потребностям всех отраслей производства. Наличие собственной производственной базы, в сочетании с богатым опытом и высокой квалификацией сотрудников, позволяет обеспечить стабильно высокий уровень качества изделий и существенно сократить сроки производства продукции.



МДМ
ФЛЕКС



Уникальность проекта

Было проведено тщательное предпроектное обследование, которое позволило учесть все недостатки текущей рабочей системы и учесть достоинства внедряемой конфигурации, а также реализовать все особенности специфики работы Заказчика, связанные с его основной деятельностью – производства полиграфической продукции методом флексопечати.

- Учтены особенности удаленного взаимодействия сотрудников и создан функционал, который позволяет взаимодействовать удаленным друг от друга сотрудникам без потери качества коммуникации
- При проведении нормирования были учтены особенности и нюансы каждой производственной операции, все операции были протестированы и скорректированы совместно с сотрудниками Мегафлекс, что позволило получить более точные расчеты
- Была учтена специфика отрасли и типографии при расчете заказов, весь функционал расчетов был адаптирован под работников Заказчика.
- Была описана и настроена система Статусов заказа, которая позволяет отслеживать все стадии прохождения Заказа
- Все работы по внедрению проводились удаленно, без выезда на предприятие методистов и программистов
- Под каждого сотрудника, работающего в программе 1С:Полиграфия 2 были настроены права доступа и возможности программы таким образом, чтобы каждый сотрудник мог наиболее эффективно выполнять свою деятельность, при этом скрыв не нужный для работы сотрудника функционал

Результаты проекта

Была создана единая система на основе 1С:Полиграфия 2, которая позволяет взаимодействовать всем подразделениям Заказчика в рамках одной информационной системы, без необходимости конвертации данных. Все пользователи работают в единой среде, по четко понятным правилам и регламентам, что позволяет исключить ошибки на всех этапах работы.

Результатом проекта является введенная в эксплуатацию автоматизированная система управления предприятием. Ключевые итоги проекта:

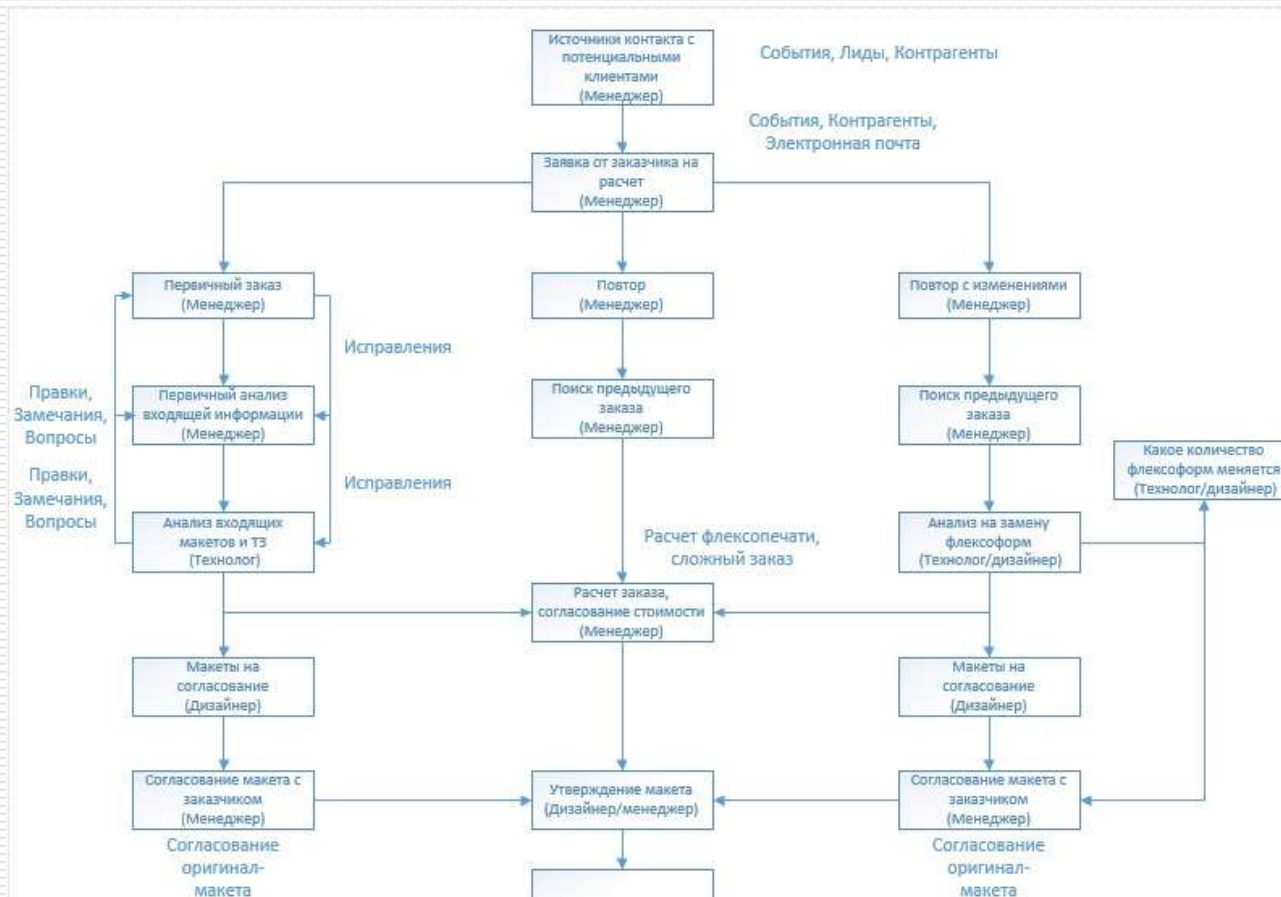
- Выполнено нормирование по времени и стоимости всех технологических операций в области препресса, печати и послепечатной обработки продукции. Это позволило полностью автоматизировать расчет заказов. В результате в отделе продаж существенно сократилось время на их калькуляцию – в среднем на **25-30%**. Это имеет важное значение при расчетах небольших заказов на цифровую печать, где фактор времени часто является ключевым. Клиенты стали быстрее получать расчеты, скорость принятия решений и оперативность согласований внутри типографии увеличилась. Как результат - лояльность клиентов повышается, новых заказчиков стало проще удержать.



Результаты проекта

- Организован позаказный учет всех работ, поступающих в производство. В системе фиксируется выработка каждого сотрудника и время выполнения технологических операций по каждой единице оборудования. Это позволило руководству увидеть реальную загрузку сотрудников, оценить трудоемкость технологических операций и установить справедливые нормы выработки. При сдельной оплате труда персонал типографии стал более мотивированным, посменная выработка продукции каждым сотрудником увеличилась на **8-12%**. Это позволило увеличить загрузку оборудования и обеспечить рост объема выполняемых заказов.
- Появилась возможность вести точный учет фактических затрат на выпуск продукции. Руководство типографии теперь видит реальную картину производства и может оценить себестоимость каждого заказа. Контролируя эти показатели в типографии планомерно добиваются снижения себестоимости: тестируют и подбирают новые материалы, отслеживают и оптимизируют внутреннюю логистику, ищут пути внедрения новых технологий. Все это помогло предприятию снизить производственные затраты, добиться большей экономии в материалах, увеличить оборачиваемость складских запасов.
- Организована оперативная работа с макетами: они хранятся теперь в единой для всех подразделений информационной базе, это облегчает поиск и идентификацию работ, особенно при повторных тиражах. По каждому заказу можно посмотреть предыдущие версии макетов и найти всю сопутствующую информацию. Препресс-инженеры и дизайнеры видят всегда актуальную версию дизайна, не тратят время на поиски, при подготовке файлов к печати ошибки практически исключены.
- Система интегрирована с «1С:Бухгалтерией 8». В результате сотрудникам производства, занятым оформлением документов на отгрузку готовой продукции, больше не нужно тратить время на запросы в бухгалтерию – выписанные документы автоматически выгружаются из управленческой базы в бухгалтерию типографии.

Документооборот типографии «МДМ-Флекс»

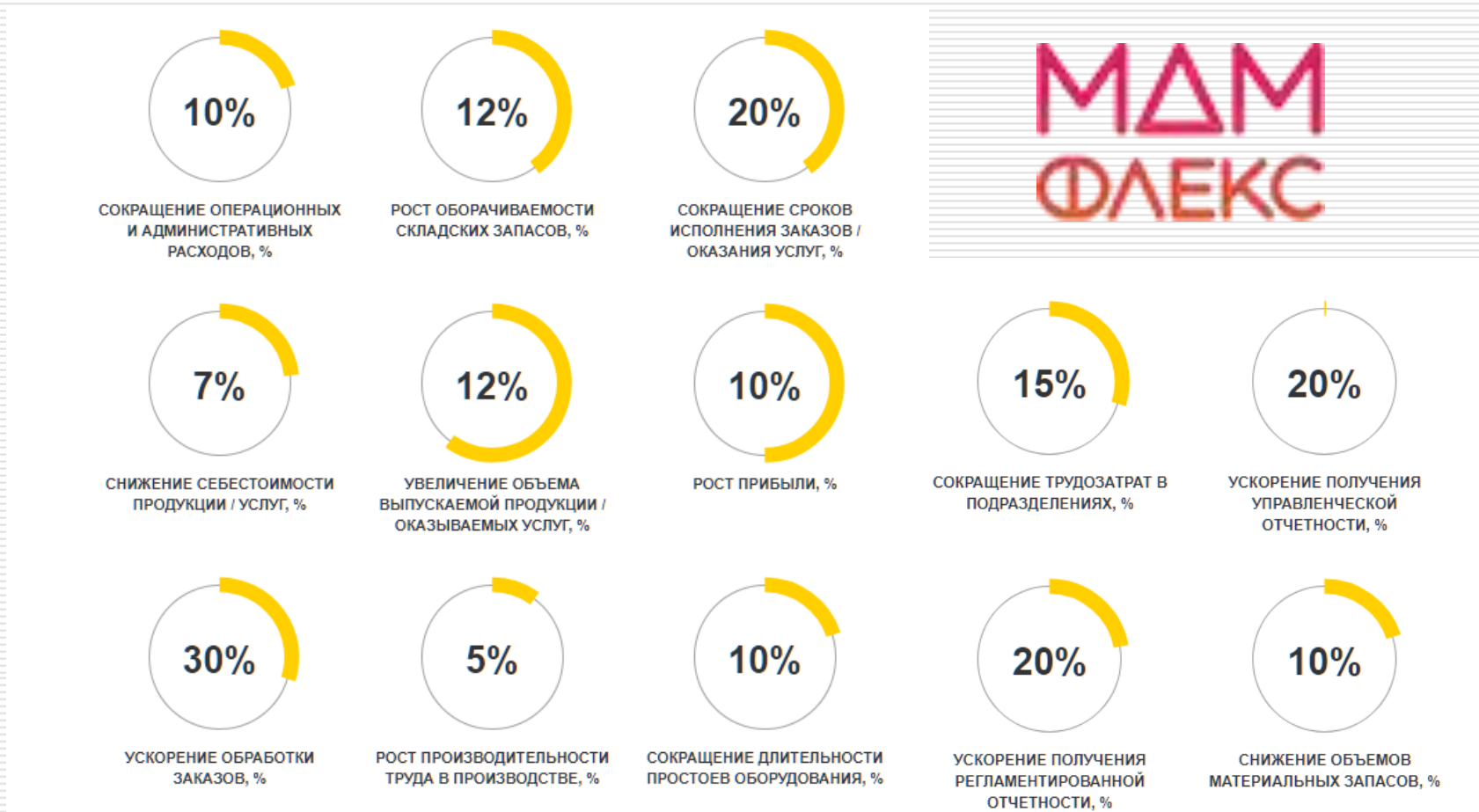


Архитектура решения и масштаб проекта

- Проект был реализован на основе продукта 1С:Полиграфия 2
- Количество автоматизированных рабочих мест: 20
- В конфигурации 1С:Полиграфия 2 были реализованы Управленческий и Производственный контуры деятельности Заказчика, Складской учет (в том числе учет Готовой продукции)
- При проведении нормирования были учтены особенности и нюансы каждой производственной операции (более 100 операций), все операции были протестированы и, при необходимости, скорректированы, совместно с сотрудниками Мегафлекс, что позволило получить точные расчеты заказов
- Были реализованы расчеты сборных спусков, как последовательных, так и смешанных. Это позволило проводить менеджерам расчеты любой категории сложности и охватить всю деятельность типографии
- Появилась возможность вести точный учет фактических затрат на выпуск продукции. Руководство типографии теперь видит реальную картину производства и может оценить себестоимость каждого заказа.
- Создана система планирования, которая позволяет быстро и корректно менять очередность заказов для производства



Экономический эффект от внедрения



Спасибо за внимание!

Сайт: www.1cpoly.ru

E-mail: info@armex.ru

Телефон: +7 (495) 585-0659

